

# 豊川高等学校

## 令和8年度 一般入学者選抜試験問題

# 社 会

試験時間 40分

「解答はじめ」の指示があるまで、この問題冊子の中を見てはいけません。

### 【注意事項】

- この試験は、すべてマークシート方式です。
- 問題冊子の中に、解答用紙があります。試験中に問題冊子の印刷不鮮明、ページの落丁・乱丁及び解答用紙の汚れなどに気付いた場合は、手をあげて監督者に知らせなさい。
- マークシート記入上の注意
  - マークはHBの黒鉛筆で、(例1)の良い例のように枠の中をぬりつぶしなさい。
  - 受験番号は、(例2)に従って記入し、それぞれの番号をマークしなさい。

(例1) マークのしかた

良い例	
悪い例	

(例2) 受験番号 1202の場合

受験番号			
1	2	0	2

- 解答の記入方法は、たとえば  と表示のある問いに対して②と解答する場合には、下の例のようにマークしなさい。

問	マ ー ク 解 答 欄								
ア	<input type="checkbox"/>	<input checked="" type="checkbox"/>	<input type="checkbox"/>	<input type="checkbox"/>	<input type="checkbox"/>	<input type="checkbox"/>	<input type="checkbox"/>	<input type="checkbox"/>	<input type="checkbox"/>

- 訂正するときは、プラスチック製消しゴムできれいに消し、マークシート上に消しくずを残してはいけません。
- 「解答やめ」の指示で記入をやめ、筆記用具を机上に置きなさい。
  - 「解答用紙」だけを監督者が回収します。指示があるまで着席していなさい。



問題は次のページから始まります。

1 次の地図を見て、あとの問いに答えなさい。



問1 この地図の説明として正しいものを、次の①から④の中から1つ選び、[ ア ] にマークしなさい。

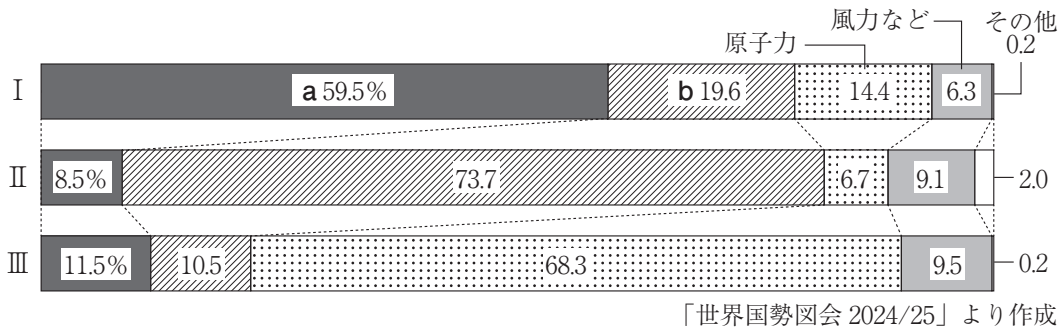
- ① 中心からの方位と距離が正しいため、主に分布図などで用いられる。
- ② 中心からの方位と距離が正しいため、主に航空図などで用いられる。
- ③ 面積が正確に示されているため、主に分布図などで用いられる。
- ④ 面積が正確に示されているため、主に航空図などで用いられる。

問2 地図中Aの国について述べた次の文の(あ)から(う)の正誤の組合せとして正しいものを、次の①から⑧の中から1つ選び、[ イ ] にマークしなさい。

- (あ) 先住民族であるアボリジニをはじめ多様な文化を守る、多文化共生社会を目指している。
- (い) 国の東部では鉄鉱石、北西部では石炭が多く産出し、大規模な露天掘りの鉱山が見られる。
- (う) かつてアメリカの植民地であったことから、公用語として英語が話されている。

- ① (あ) 正・(い) 正・(う) 正
- ② (あ) 正・(い) 正・(う) 誤
- ③ (あ) 正・(い) 誤・(う) 正
- ④ (あ) 正・(い) 誤・(う) 誤
- ⑤ (あ) 誤・(い) 正・(う) 正
- ⑥ (あ) 誤・(い) 正・(う) 誤
- ⑦ (あ) 誤・(い) 誤・(う) 正
- ⑧ (あ) 誤・(い) 誤・(う) 誤

問3 地図中のBからDの国について、次のグラフは、2021年における3つの国の発電量の内訳を示しており、グラフ中のa、bはそれぞれ火力、水力のいずれかを示している。Bおよび水力にあてはまるものの組合せとして正しいものを、次の①から⑥の中から1つ選び、〔ウ〕にマークしなさい。



- ① B : I 水力 : a
- ② B : I 水力 : b
- ③ B : II 水力 : a
- ④ B : II 水力 : b
- ⑤ B : III 水力 : a
- ⑥ B : III 水力 : b

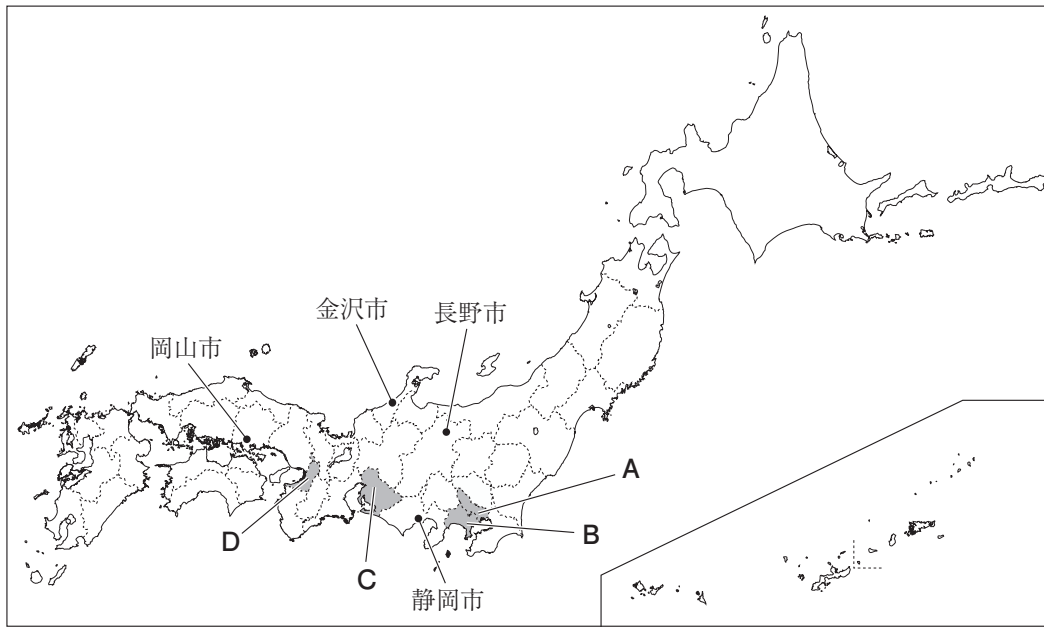
問4 地図中の東京との時差が最も大きい都市として正しいものを、次の①から④の中から1つ選び、〔エ〕にマークしなさい。

- ① ヤンゴン
- ② モスクワ
- ③ キャンベラ
- ④ アンカレッジ

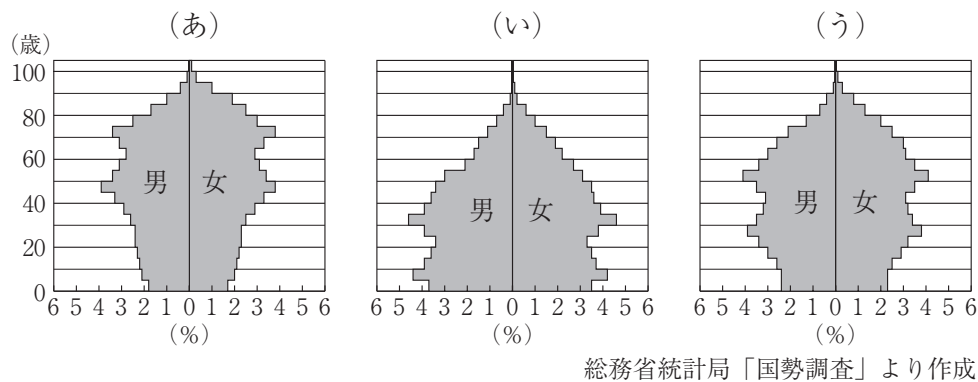
問5 地図中Eの国が属する大陸の説明文として誤っているものを、次の①から④の中から1つ選び、〔オ〕にマークしなさい。

- ① アマゾン川流域には熱帯雨林が広がっており、伝統的に焼畑農業が行われてきた。
- ② アンデス山脈の標高4000m付近の地域では、とうもろこしの栽培が行われている。
- ③ チリでは銅をはじめとする鉱産資源が多く産出し、世界の銅産出量の約3割を占めている。
- ④ エクアドルという地名は、公用語であるスペイン語で「赤道」という意味を持つ。

2 次の地図を見て、あとの問いに答えなさい。



問1 次の(あ)から(う)のグラフは、日本の1980年、2000年、2020年の人口ピラミッドのいずれかを示している。(あ)から(う)を年代の古い順に並べかえたものとして正しいものを、次の①から⑥の中から1つ選び、〔カ〕にマークしなさい。



- ① (あ) → (い) → (う)      ② (あ) → (う) → (い)  
 ③ (い) → (あ) → (う)      ④ (い) → (う) → (あ)  
 ⑤ (う) → (あ) → (い)      ⑥ (う) → (い) → (あ)

問2 AからDの都道府県について述べた文として正しいものを、次の①から④の中から1つ選び、〔キ〕にマークしなさい。

- ① Aの都道府県は経済の中心地であり、昼間人口よりも夜間人口の方が多い。  
 ② Bの都道府県には、日米和親条約によって函館とともに開かれた港がある。  
 ③ Cの都道府県の大部分は中京工業地帯に属しており、自動車など機械類を多く輸出している。  
 ④ Dの都道府県では、2025年に舞洲を舞台としてG7サミットが開催された。

問3 次の表中の①から④は、タイ類の漁獲量（2022年）、ナスの収穫量（2023年）、肉用牛の飼養頭数（2024年）、豚の飼養頭数（2024年）の上位5道県とその内訳のいずれかを示している。ナスの収穫量にあてはまるものを、表中の①から④の中から1つ選び、〔ク〕にマークしなさい。

	上位5道県とその内訳（％）
①	北海道（20.9）、鹿児島県（13.6）、宮崎県（9.7）、熊本県（5.0）、長崎県（3.5）
②	長崎県（18.3）、兵庫県（11.0）、福岡県（8.2）、愛媛県（7.0）、島根県（5.7）
③	高知県（14.0）、熊本県（12.6）、群馬県（9.5）、福岡県（6.1）、茨城県（5.7）
④	鹿児島県（13.6）、北海道（8.5）、宮崎県（8.2）、群馬県（6.9）、千葉県（6.6）

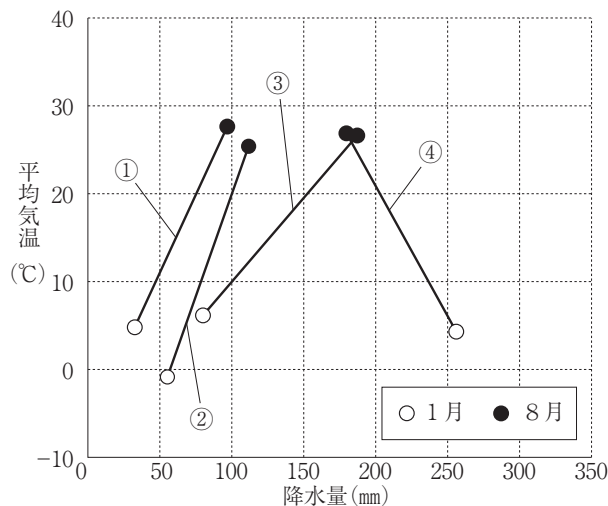
「データでみる県勢 2025」より作成

問4 漁業に関する次の（あ）から（う）の正誤の組合せとして正しいものを、次の①から⑧の中から1つ選び、〔ケ〕にマークしなさい。

- （あ） 栽培漁業や沖合漁業は「つくり育てる漁業」とよばれている。
- （い） 領土に接する12海里以内の水域を排他的経済水域といい、沿岸国が水産資源を開発できる。
- （う） 太平洋沖では暖流である黒潮と寒流である親潮がぶつかり、潮目（潮境）が生まれる。

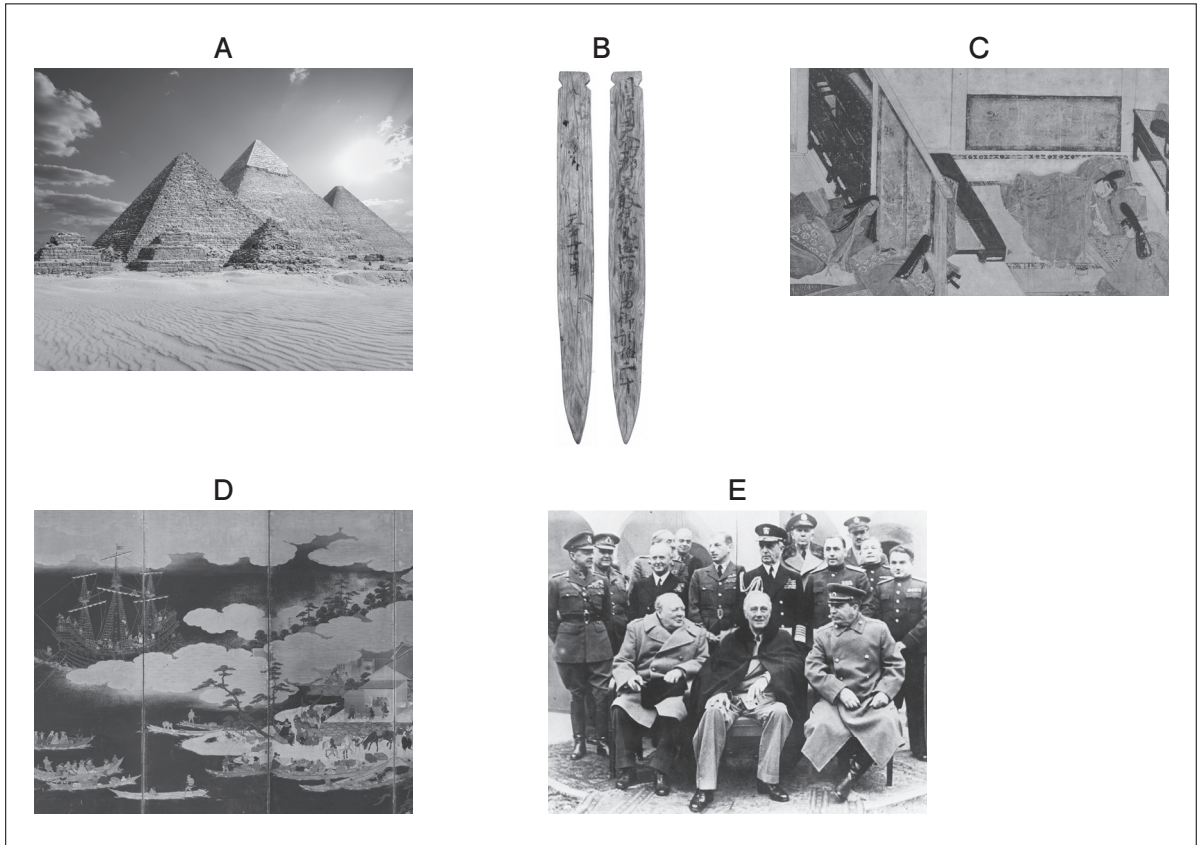
- ① （あ）正・（い）正・（う）正      ② （あ）正・（い）正・（う）誤
- ③ （あ）正・（い）誤・（う）正      ④ （あ）正・（い）誤・（う）誤
- ⑤ （あ）誤・（い）正・（う）正      ⑥ （あ）誤・（い）正・（う）誤
- ⑦ （あ）誤・（い）誤・（う）正      ⑧ （あ）誤・（い）誤・（う）誤

問5 次のグラフは、岡山市、静岡市、金沢市、長野市の1月と8月の平均気温と降水量を示している。岡山市にあてはまるものを、グラフ中の①から④の中から1つ選び、〔コ〕にマークしなさい。



「理科年表 2025」より作成

3 次のAからEの写真を見て、あとの問いに答えなさい。



問1 Aは四大文明によって築かれた遺構である。古代文明について述べた文（あ）から（う）の正誤の組合せとして正しいものを、次の①から⑧の中から1つ選び、[ サ ]にマークしなさい。

- (あ) メソポタミア文明ではくさび形文字が発明され、太陰暦や60進法が使用された。
- (い) エジプト文明ではウルに代表される都市国家が多く建設され、象形文字が発明された。
- (う) インダス文明ではインダス文字が使用されたが、いまだ解読されていない。

- ① (あ) 正・(い) 正・(う) 正
- ② (あ) 正・(い) 正・(う) 誤
- ③ (あ) 正・(い) 誤・(う) 正
- ④ (あ) 正・(い) 誤・(う) 誤
- ⑤ (あ) 誤・(い) 正・(う) 正
- ⑥ (あ) 誤・(い) 正・(う) 誤
- ⑦ (あ) 誤・(い) 誤・(う) 正
- ⑧ (あ) 誤・(い) 誤・(う) 誤

問2 Bは奈良時代の税の納入を記録した出土品である。奈良時代の税制の説明として正しいものを、次の①から④の中から1つ選び、〔シ〕にマークしなさい。

- ① 租は収穫した稲の約5%を納めるもので、6歳以上のすべての男女に課された。
- ② 庸は都での労役10日間の代わりに布を納めるもので、女子には課されなかった。
- ③ 兵役は都で3年間兵士として仕えるもので、すべての男子に課された。
- ④ 調は特産物を納めるもので、都でとれない魚であることが指定されていた。

問3 Cの絵巻が描かれた平安時代の文化について述べた文として正しいものを、次の①から④の中から1つ選び、〔ス〕にマークしなさい。

- ① 琵琶法師によって、『平家物語』が民衆や武士に広められた。
- ② 浄土信仰が広まり、藤原道長が宇治に平等院鳳凰堂を建てた。
- ③ 後鳥羽上皇の命令により、藤原定家らが『新古今和歌集』をまとめた。
- ④ 奥州藤原氏が平泉に中尊寺金色堂を建てた。

問4 Dはスペインやポルトガルとの交易の様子を描いた『唐船・南蛮船図屏風』を示している。スペインについて述べた文(あ)から(え)を、古いものから順に並べた組合せとして正しいものを、次の①から⑧の中から1つ選び、〔セ〕にマークしなさい。

- (あ) ナポレオンはスペインに侵攻し、スペインの民衆から強い抵抗を受けた。
- (い) スペイン出身のピカソが、ナチス(ナチ党)による爆撃を嘆いて『ゲルニカ』を描いた。
- (う) 日本の禁教政策をきっかけとしてスペイン船の来航が禁じられ、日本との貿易が断絶した。
- (え) コロンブスを支援し、コロンブスが発見したアメリカ大陸を開拓した。

- ① (あ) → (い) → (う) → (え)
- ② (あ) → (え) → (い) → (う)
- ③ (い) → (あ) → (う) → (え)
- ④ (い) → (う) → (え) → (あ)
- ⑤ (う) → (い) → (え) → (あ)
- ⑥ (う) → (え) → (あ) → (い)
- ⑦ (え) → (あ) → (い) → (う)
- ⑧ (え) → (う) → (あ) → (い)

問5 Eは、第二次世界大戦末期に開かれたヤルタ会談の様子を示している。第二次世界大戦中に起こったできごととして正しいものを、次の①から④の中から1つ選び、〔ソ〕にマークしなさい。

- ① 満州国が承認されなかったことで、日本は国際連盟を脱退した。
- ② 日本はソ連と中立条約を結び、北方の安全を確保した。
- ③ 治安維持法が制定され、社会運動が取りしまられるようになった。
- ④ 金融恐慌が起り、多くの企業が倒産し、失業者が増えた。

4 次の資料を見て、あとの問いに答えなさい。

- 飛鳥時代～平安時代  
遣唐使は船で **A唐** にわたり、進んだ文化や制度を学んだ。当時の航海は難しく、命を落とした者や帰国できなかった者もいた。
- 安土桃山時代  
**B織田信長** は安土周辺の関所を廃止し、交通を活性化させた。また、安土の城下町に楽市・楽座の政策を展開し、商工業を活発にした。
- 江戸時代  
**C五街道**（東海道・中山道・奥州道中〔街道〕・甲州道中〔街道〕・日光道中〔街道〕）が整備された。また、物資を運ぶために西廻り航路・東廻り航路が開拓された。
- 明治時代  
都市部では馬車が走るようになり、1872年には新橋－横浜間で鉄道が開通した。こうした文化や生活での西洋化を **D文明開化** という。
- 昭和時代  
**E高度経済成長期** には、東京オリンピックの開催に合わせて東海道新幹線が開通した。また、全国に高速道路が建設された。

問1 下線部 **A** について述べた文 (あ)・(い) の正誤の組合せとして正しいものを、次の①から④の中から1つ選び、〔 タ 〕 にマークしなさい。

- (あ) 遣唐使によって唐や西アジアなどの物品がもたらされ、国際色豊かな東山文化が日本で栄えた。
- (い) 菅原道真は唐の国力のおとろえや航海の危険性を訴え、これによって遣唐使の派遣が停止され、以後、遣唐使は派遣されなくなった。

- ① (あ) 正・(い) 正      ② (あ) 正・(い) 誤
- ③ (あ) 誤・(い) 正      ④ (あ) 誤・(い) 誤

問2 下線部 **B** について述べた文として正しいものを、次の①から④の中から1つ選び、〔 チ 〕 にマークしなさい。

- ① 室町幕府の将軍であった足利義政を京都から追放し、室町幕府を滅亡させた。
- ② 仏教勢力と敵対し、比叡山延暦寺の焼き討ちを行った。
- ③ 全国統一を果たした翌年に、本能寺で明智光秀に背かれ自害した。
- ④ 桶狭間の戦いで鉄砲を有効に使って勝利し、勢力を拡大した。

問3 下線部Cについて述べた文(あ)・(い)の正誤の組合せとして正しいものを、次の①から④の中から1つ選び、[ ツ ]にマークしなさい。

(あ) 街道の要所には関所が置かれ、人々の通行などが監視された。

(い) 五街道はすべて、京都を起点として整備された。

- ① (あ) 正・(い) 正      ② (あ) 正・(い) 誤  
 ③ (あ) 誤・(い) 正      ④ (あ) 誤・(い) 誤

問4 下線部Dについて、近代の学校教育について述べた文(あ)から(え)を、古いものから順に並べた組合せとして正しいものを、次の①から⑧の中から1つ選び、[ テ ]にマークしなさい。

(あ) 教育の柱として教育勅語が発布され、忠君愛国の道徳が示された。

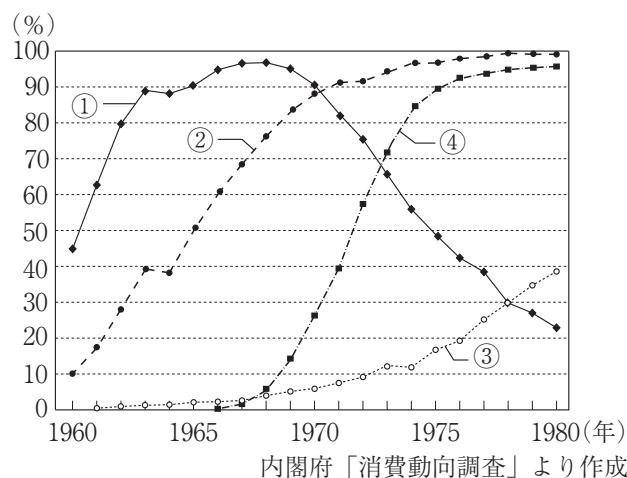
(い) 学制が発布され、国民皆学が目指された。

(う) 小学校が国民学校に変えられ、軍国主義にもとづいた教育が行われるようになった。

(え) 原敬内閣のもとで大学令が公布され、多くの私立大学が認可された。

- ① (あ) → (い) → (う) → (え)      ② (あ) → (え) → (い) → (う)  
 ③ (い) → (あ) → (え) → (う)      ④ (い) → (う) → (え) → (あ)  
 ⑤ (う) → (い) → (え) → (あ)      ⑥ (う) → (え) → (あ) → (い)  
 ⑦ (え) → (あ) → (い) → (う)      ⑧ (え) → (う) → (あ) → (い)

問5 次のグラフは、下線部Eの時期の電化製品の普及率の推移を示しており、グラフ中の①から④は、エアコン(クーラー)、電気冷蔵庫、白黒テレビ、カラーテレビのいずれかを表している。エアコンにあてはまるものを、グラフ中の①から④の中から1つ選び、[ ト ]にマークしなさい。



- 5 次の資料は、日本国憲法の条文の一部をまとめたものである。資料を見て、あとの問いに答えなさい。

- 第9条 日本国民は、正義と秩序を基調とする国際平和を誠実に希求し、国権の発動たる戦争と、武力による威嚇又は武力の行使は、国際紛争を解決する手段としては、永久にこれを放棄する。
- 第11条 国民は、すべての基本的人権の享有を妨げられない。この憲法が国民に保障する基本的人権は、侵すことのできない永久の権利として、現在及び将来の国民に与えられる。
- 第37条 すべて刑事事件においては、被告人は、公平な裁判所の迅速な公開裁判を受ける権利を有する。
- 第47条 選挙区、投票の方法その他両議院の議員の選挙に関する事項は、法律でこれを定める。
- 第66条第3項 内閣は、行政権の行使について、国会に対し連帯して責任を負ふ。

問1 第9条について、この条文は日本国憲法の三大原則の1つである平和主義を象徴するものである。平和主義について述べた文として正しいものを、次の①から④の中から1つ選び、〔 ナ 〕にマークしなさい。

- ① 自衛隊は日本の防衛のために置かれているため、海外に派遣されたことはない。
- ② 日本の政府は核兵器を「持たず、つくらず、持ちこませず」という非核三原則を定めている。
- ③ 日本の政府は憲法上、集団的自衛権を認めていない。
- ④ アメリカ軍基地の約70%が、鹿児島県に置かれている。

問2 第11条について、基本的人権は公共の福祉のために制限される場合がある。公共の福祉による制限のうち、財産権の制限にあたるものとして正しいものを、次の①から④の中から1つ選び、〔 ニ 〕にマークしなさい。

- ① 企業の価格協定の禁止                      ② 感染症にかかった患者の隔離
- ③ 無資格者の営業禁止                        ④ 公共事業のための土地の収用

問3 第37条について、刑事裁判について述べた文として正しいものを、次の①から④の中から1つ選び、〔ヌ〕にマークしなさい。

- ① 刑事裁判においては、被告人に対して、不利益となる供述を拒む黙秘権は認められていない。
- ② 金銭的な理由で被告人が弁護人を頼めない場合、国が費用を負担する弁護人をつけることができる。
- ③ 軽度な犯罪についての刑事裁判では、国民が裁判員として裁判に参加する裁判員制度が導入されている。
- ④ 第二審の判決に不服がある場合は、第三審の裁判所に控訴することができる。

問4 第47条について、日本の国政選挙では選挙区制と比例代表制が採用されている。このうち、比例代表制について述べた文（あ）から（う）の正誤の組合せとして正しいものを、次の①から⑧の中から1つ選び、〔ネ〕にマークしなさい。

- （あ） 比例代表制は、政権が安定しやすいといわれている。
- （い） 衆議院議員総選挙の比例代表制に投票するときは、党名を記入する。
- （う） 比例代表制には、死票が少なくなるという長所がある。

- ① （あ）正・（い）正・（う）正      ② （あ）正・（い）正・（う）誤
- ③ （あ）正・（い）誤・（う）正      ④ （あ）正・（い）誤・（う）誤
- ⑤ （あ）誤・（い）正・（う）正      ⑥ （あ）誤・（い）正・（う）誤
- ⑦ （あ）誤・（い）誤・（う）正      ⑧ （あ）誤・（い）誤・（う）誤

問5 第66条第3項について、この条文は日本の議院内閣制を規定するものである。議院内閣制について述べた文（あ）・（い）の正誤の組合せとして正しいものを、次の①から④の中から1つ選び、〔ノ〕にマークしなさい。

- （あ） 内閣を構成する国务大臣は、すべて国会議員から選出される。
- （い） 内閣総理大臣の指名について衆・参議院の議決が異なる場合、両院協議会が開かれる。

- ① （あ）正・（い）正      ② （あ）正・（い）誤
- ③ （あ）誤・（い）正      ④ （あ）誤・（い）誤

6 次の文は、価格の動きについてまとめたものである。文を読み、あとの問いに答えなさい。

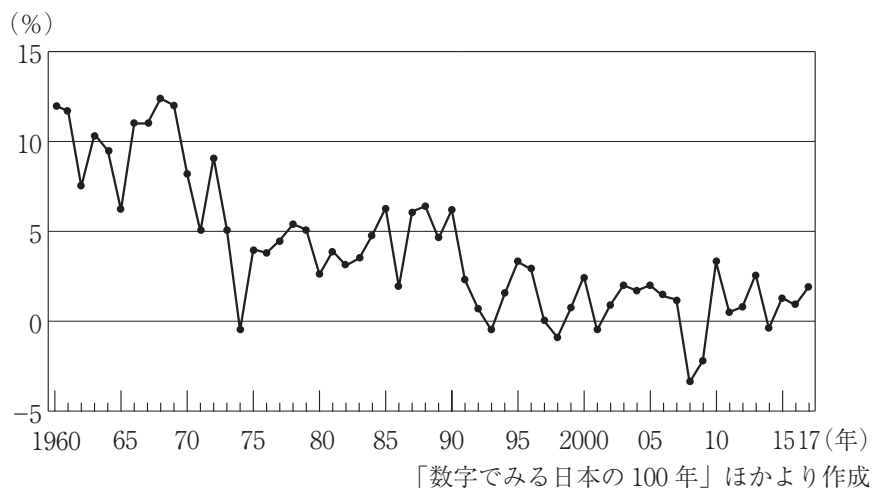
私たちは、さまざまな財やサービスを **A消費**しながら生活している。財やサービスの生産と消費を通じて、世の中を豊かにするしくみを **B経済**という。多くの場合、財やサービスは生産を目的として設立された **C企業**が生産している。

企業は、土地・設備・労働力という3つの生産要素を用いて生産を行う。また、企業は生産を通じて利潤を得て、その利潤をできるだけ大きくすることを目的とする。複数の人が資金を出し合って設立した企業を法人企業といい、法人企業の中で最も多いのが **D株式会社**である。

問1 下線部 **A** について述べた文として正しいものを、次の①から④の中から1つ選び、〔ハ〕にマークしなさい。

- ① 財やサービスなどに使う支出のことを消費支出という。
- ② 消費者の権利を明確に規定した、製造物責任法（PL法）が定められている。
- ③ たがいの合意によって結ばれる契約を未成年者が結ぶことはできない。
- ④ 消費するもののうち、形のないものを財という。

問2 下線部 **B** について、次のグラフは、日本の経済成長率の推移を示している。グラフから読み取れることとして正しいものを、次の①から④の中から1つ選び、〔ヒ〕にマークしなさい。



- ① 1973～74年に経済成長率がマイナスになっているのは、平成不況の影響である。
- ② 高度経済成長期には、前の年よりも経済成長率が下がることは一度もなかった。
- ③ 1991～92年に経済成長率が落ちているのは、日米貿易摩擦の問題が深刻化したからである。
- ④ 2007～08年に経済成長率がマイナスになっているのは、世界金融危機の影響である。

問3 下線部Cについて述べた文(あ)・(い)の正誤の組合せとして正しいものを、次の①から④の中から1つ選び、〔フ〕にマークしなさい。

(あ) 企業全体に占める中小企業のおよそ5割だが、売上高は8割を超えている。

(い) 国の行政機関から切り離された独立行政法人は私企業に分類される。

- ① (あ) 正・(い) 正      ② (あ) 正・(い) 誤  
③ (あ) 誤・(い) 正      ④ (あ) 誤・(い) 誤

問4 下線部Dについて述べた次の文の空欄【a】から【c】にあてはまる組合せとして正しいものを、次の①から⑥の中から1つ選び、〔へ〕にマークしなさい。

株式会社に出資する株主は、その購入額に応じて株主総会での発言権を得る。株主総会では【a】などが行われ、株式会社は株主に対し、利益の一部を【b】として支払う必要がある。株式会社の利点は、【c】という点にある。

- ① 【a】：役員を選任 【b】：配当 【c】：出資者に有限責任が認められている  
② 【a】：役員を選任 【b】：株価 【c】：少人数で柔軟な経営ができる  
③ 【a】：役員を選任 【b】：配当 【c】：少人数で柔軟な経営ができる  
④ 【a】：株式の売買 【b】：株価 【c】：少人数で柔軟な経営ができる  
⑤ 【a】：株式の売買 【b】：配当 【c】：出資者に有限責任が認められている  
⑥ 【a】：株式の売買 【b】：株価 【c】：出資者に有限責任が認められている









